

安全衛生作業管理パッケージ 操作手順書

2024年7月

株式会社MetaMoJi



MetaMoJi

安全衛生作業管理パッケージ操作手順書

(1) 概要

(2) 操作手順

1) 作業指示の作成

2) 作業報告の作成

3) 作業報告の収集

4) 安全月報の表示

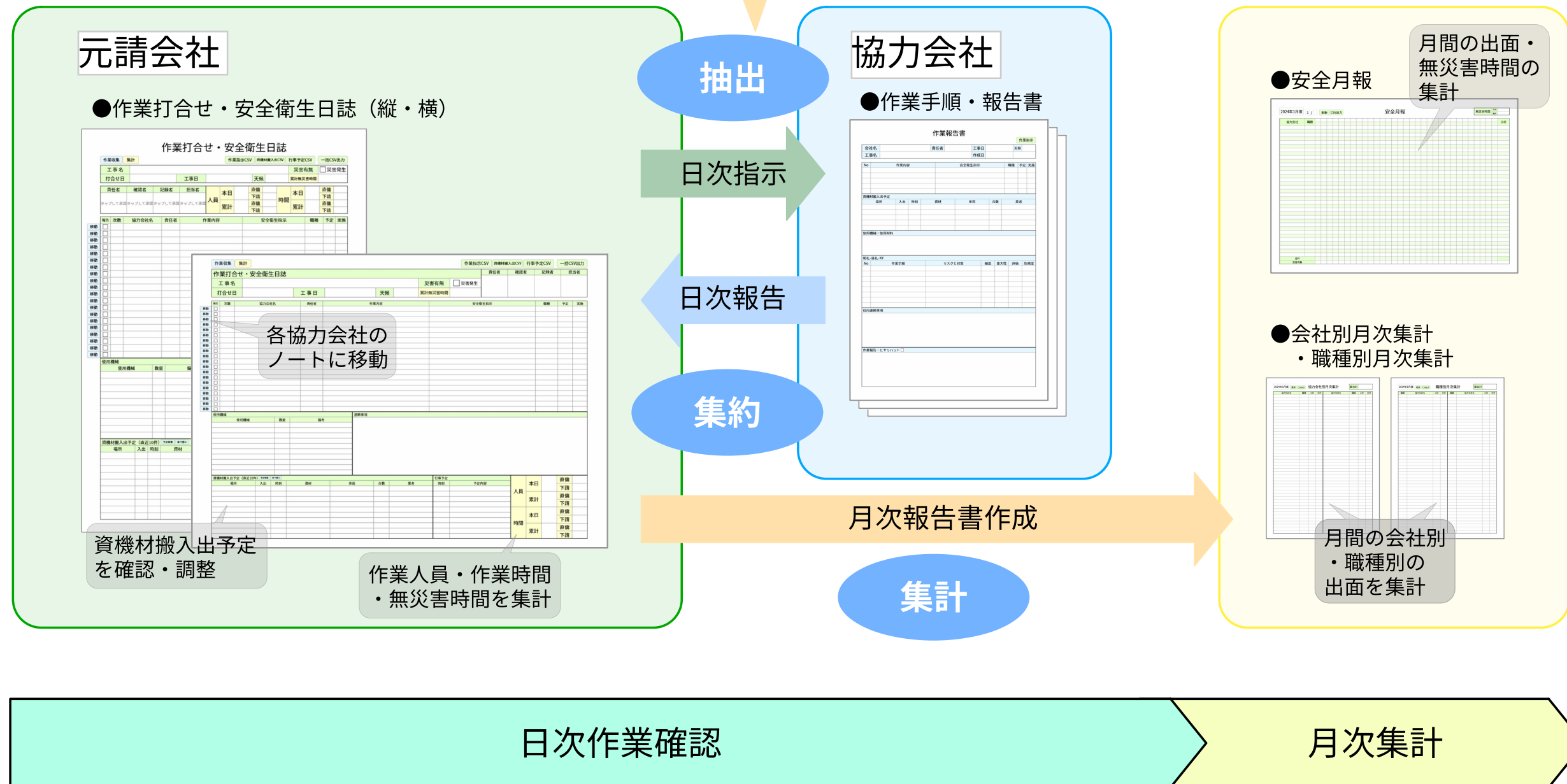
5) 協力会社別月次集計の表示

6) 職種別月次集計の表示

安全衛生作業管理パッケージの概要

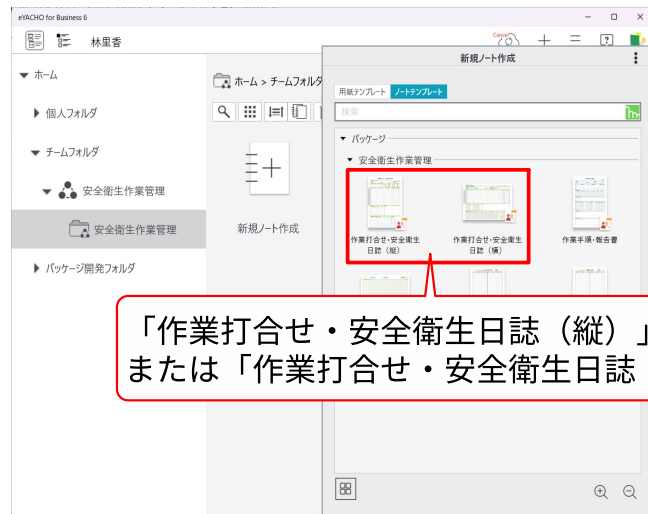
毎日実施する安全衛生作業打合せ業務において、元請会社の安全衛生作業指示と協力会社の作業手順を適確に連携し、日報による打合せを円滑に行って、現場作業を安全に進める支援を行います。
また、日報での出勤累計や月間の出勤集計、無災害時間の集計により、出勤管理や災害統計による安全管理を効率化できます。

指示・報告を的確に
コミュニケーション

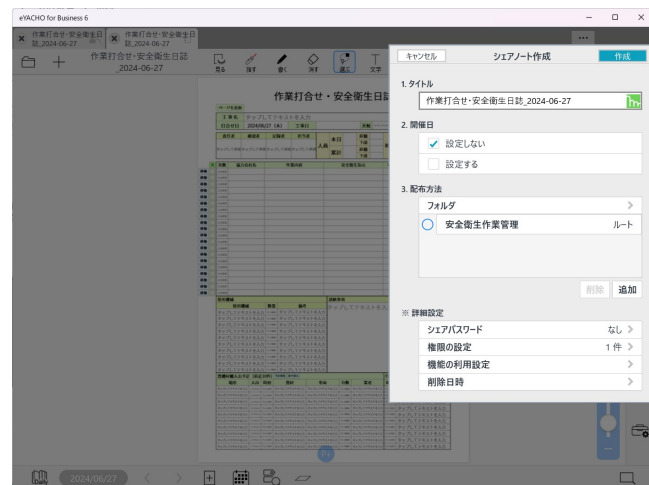


(2) 操作手順

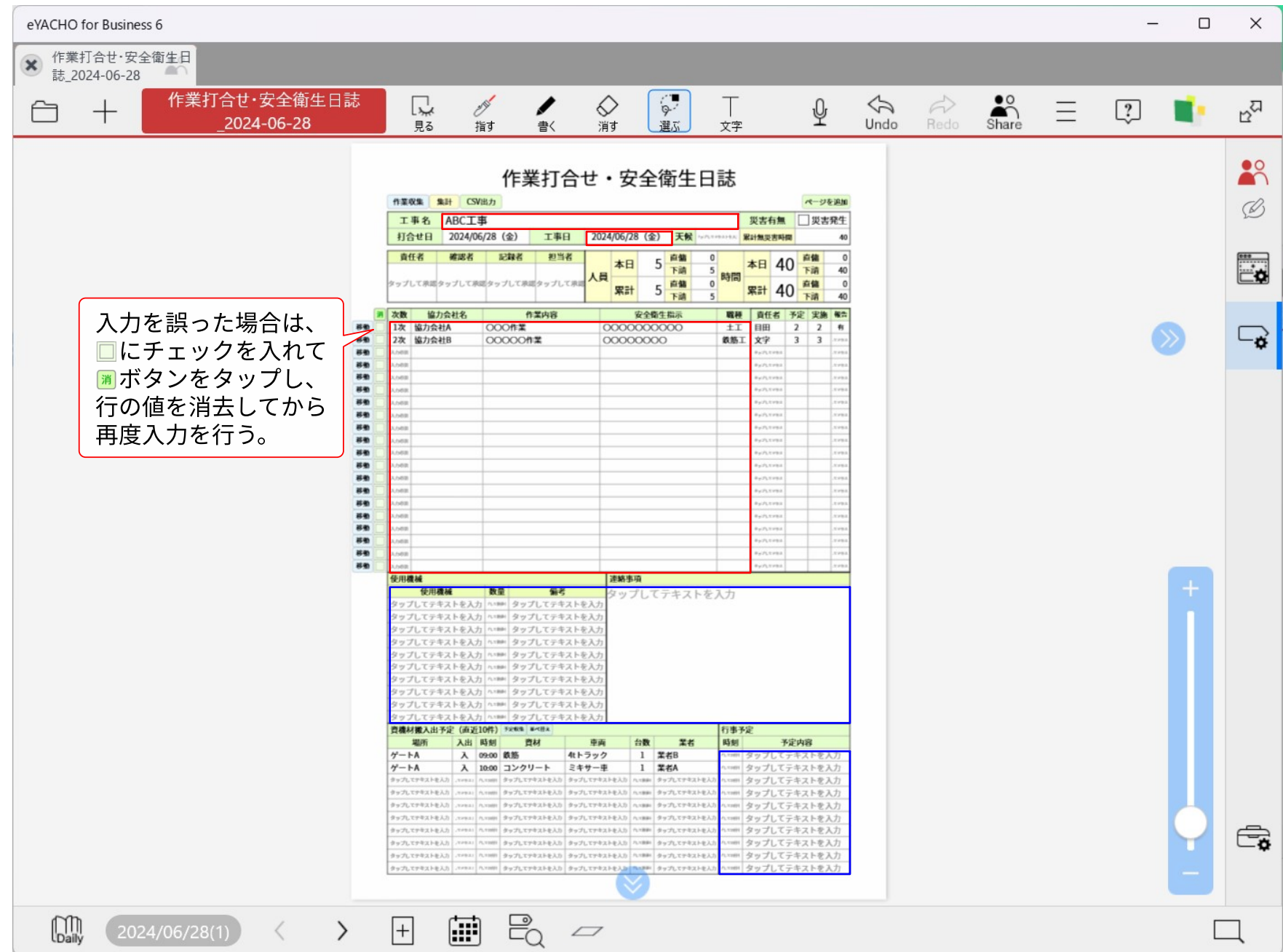
1) 作業指示の作成



①新規ノート作成で、ノートテンプレート「作業打合せ・安全衛生日誌」を選択する。



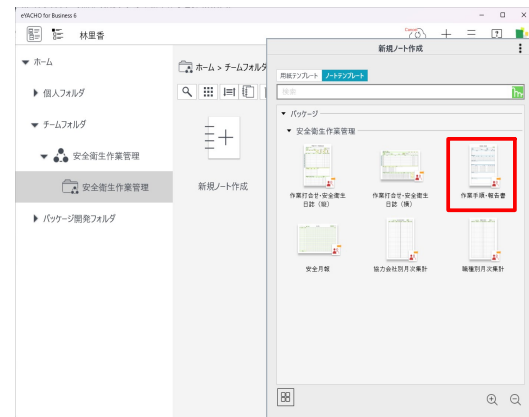
②シェアノートとして作成する。



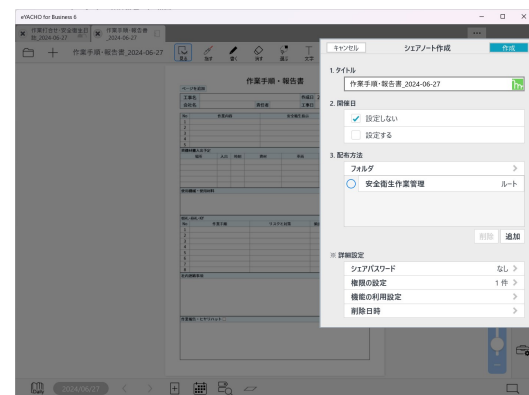
③赤枠部分は協力会社への作業指示のため必須入力。
青枠部分は適宜入力する。

(2) 操作手順

2) 作業報告の作成



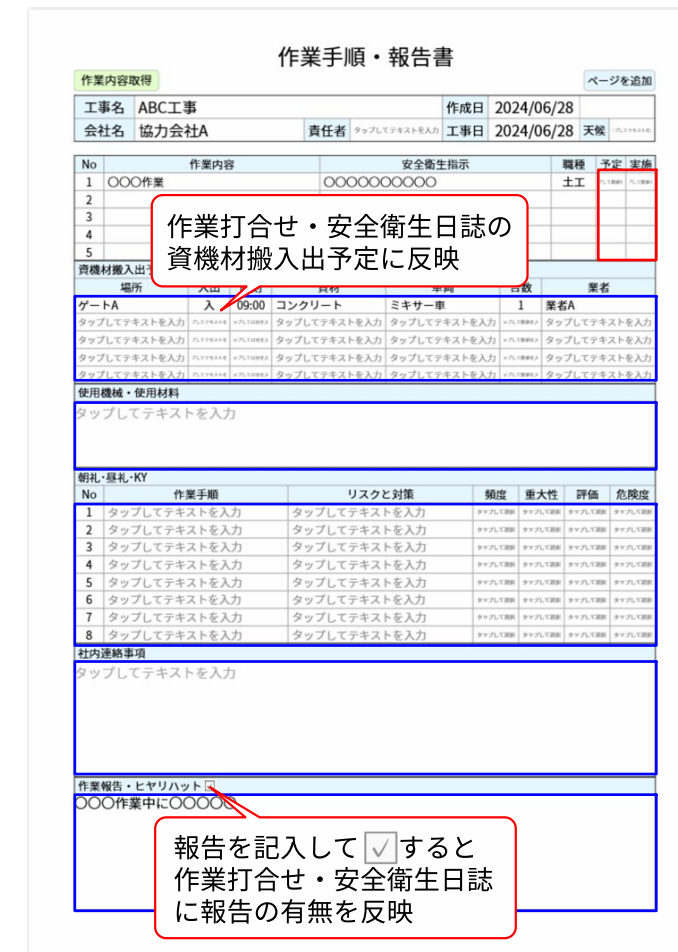
①新規ノート作成で、ノートテンプレート「作業手順・報告書」を選択する。



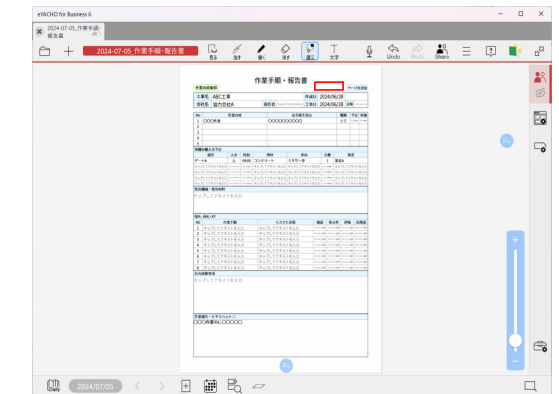
②シェアノートとして作成する。



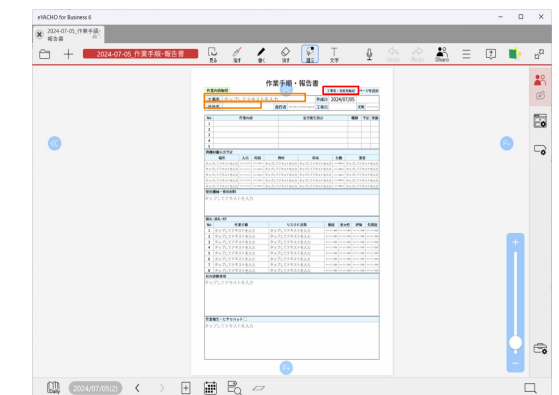
③工事名、会社名、工事日を指定して「作業内容取得」をタップする。



④赤枠部分の予定・実績の人数は必須入力。青枠部分は適宜入力する。



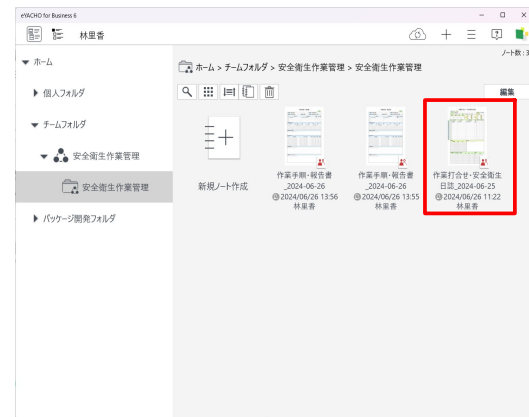
⑤ページを追加する場合は、「ページを追加」をタップする。



⑥「工事名・会社名転記」をタップして転記したら、③・④の処理を行う。

(2) 操作手順

3) 作業報告の収集



①ノート一覧画面で、作成した「作業手順・報告書」を選択する。

作業打合せ・安全衛生日誌

作業収集	集計	CSV出力	ページを追加	工事名転記
工事名	ABC工事	2024/06/28 (金)	2024/06/28 (金)	天気
打合せ日	2024/06/28 (金)	工事日	2024/06/28 (金)	天気
責任者	確認者	記録者	担当者	
累積	本日	下請	時間	本日
累積	累積	下請	累積	累積
累積	累積	下請	累積	累積

次数	協力会社名	作業内容	安全衛生指示	職種	責任者	予定	実績	幅尺
1次	協力会社A	〇〇〇作業	〇〇〇〇〇〇〇〇〇	土工	目田	2	2	4
2次	協力会社B	〇〇〇〇作業	〇〇〇〇〇〇〇	鉄筋工	文字	3	3	

使用機械	数量	備考	連絡事項
タップしてテキストを入力		タップしてテキストを入力	タップしてテキストを入力

資機材搬入出予定 (直近10件)	場所	出入	時刻	資材	車種	台数	業者	行事予定	時刻	予定内容
ゲートA	入	09:00	コンクリート	ミキサー車	1	業者A		09:00	09:00	タップしてテキストを入力
ゲートA	入	09:00	鉄筋	4tトラック	1	業者B		09:00	09:00	タップしてテキストを入力

作業手順・報告書から反映される。

③「作業収集」と資機材搬入出予定の「予定収集」をタップする。

作業打合せ・安全衛生日誌

作業収集	集計	CSV出力	ページを追加	工事名転記
工事名	ABC工事	2024/06/28 (金)	2024/06/28 (金)	天気
打合せ日	2024/06/28 (金)	工事日	2024/06/28 (金)	天気
責任者	確認者	記録者	担当者	
累積	本日	下請	時間	本日
累積	累積	下請	累積	累積
累積	累積	下請	累積	累積

次数	協力会社名	作業内容	安全衛生指示	職種	責任者	予定	実績	幅尺
1次	協力会社A	〇〇〇作業	〇〇〇〇〇〇〇〇〇	土工	目田	2	2	4
2次	協力会社B	〇〇〇〇作業	〇〇〇〇〇〇〇	鉄筋工	文字	3	3	

使用機械	数量	備考	連絡事項
タップしてテキストを入力		タップしてテキストを入力	タップしてテキストを入力

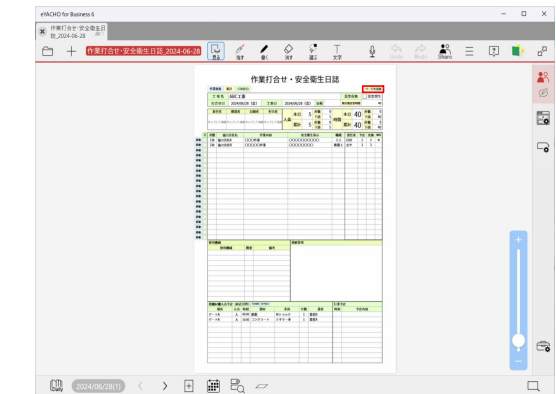
資機材搬入出予定 (直近10件)	場所	出入	時刻	資材	車種	台数	業者	行事予定	時刻	予定内容
ゲートA	入	09:00	鉄筋	4tトラック	1	業者B		09:00	09:00	タップしてテキストを入力
ゲートA	入	10:00	コンクリート	ミキサー車	1	業者A		09:00	09:00	タップしてテキストを入力

災害が発生した場合にチェックする。
※累計無災害時間がリセットされる。
チェックが無ければ工事の無災害時間が累計される。

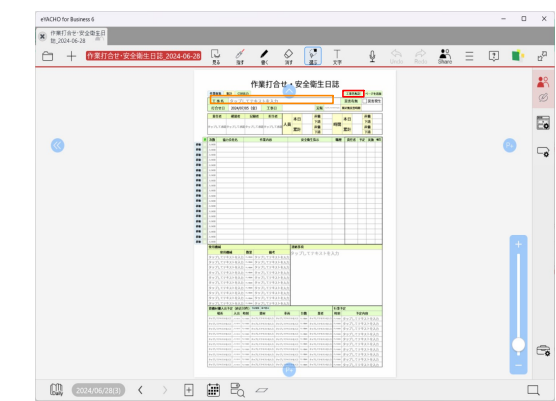
集計される。

時間や場所が不都合な場合は、変更して「並べ替え」を行う。

④「集計」をタップする。
資機材搬入出予定を変更した場合は、「並べ替え」をタップする。



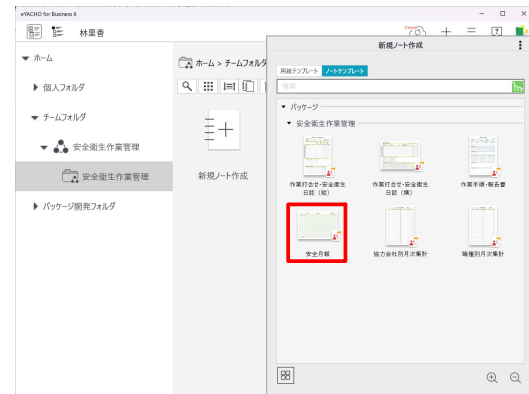
⑤ページを追加する場合は、「ページを追加」をタップする。



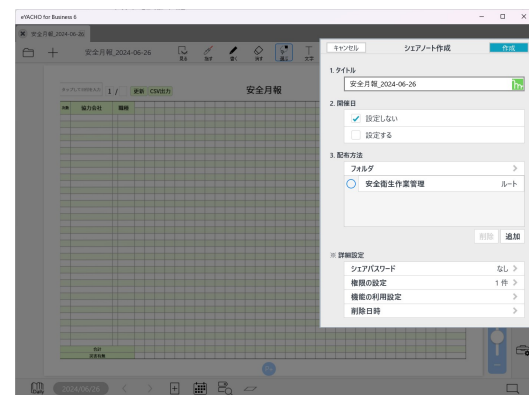
⑥「工事名転記」をタップして転記したら、③・④の処理を行う。

(2) 操作手順

4) 安全月報の表示



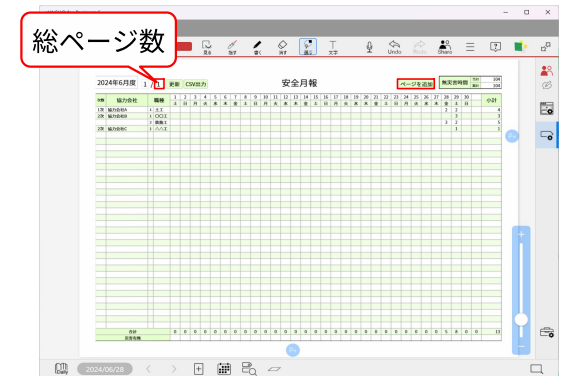
①新規ノート作成で、ノートテンプレート「安全月報」を選択する。



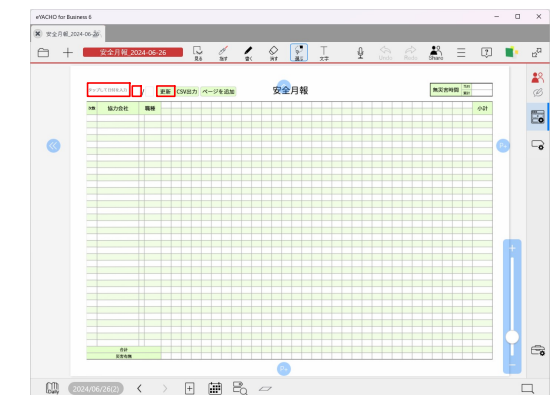
②シェアノートとして作成する。

2024年6月度	1	2	3	4	5	6	7	8	9	10	11	12	13	14	15	16	17	18	19	20	21	22	23	24	25	26	27	28	29	30	小計	無災害時間
1次 協力会社A	土	日	月	火	水	木	金	土	日	月	火	水	木	金	土	日	月	火	水	木	金	土	日	月	火	水	木	金	土	日	0	
2次 協力会社B	1	OOI																													2	
2次 協力会社C																															3	
合計																															5	
災害有無																															8	
合計																															13	

②月度とページを指定して、「更新」ボタンをタップする。



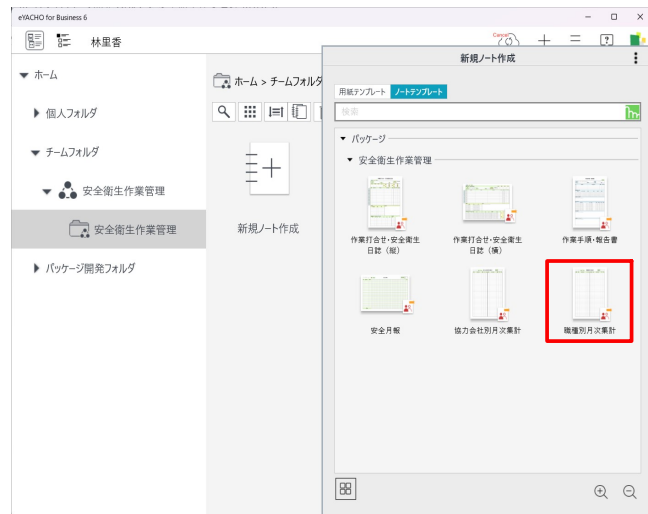
④複数ページある場合（総ページ数が1以上）は「ページを追加」をタップする。



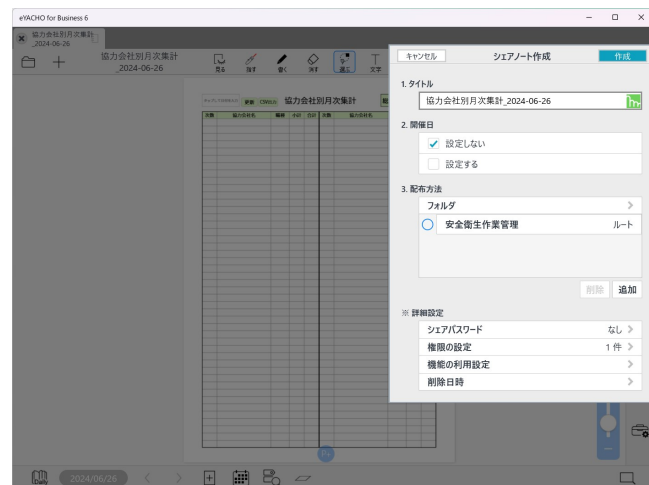
⑤②の処理を行う。

(2) 操作手順

6) 職種別月次集計の表示



①新規ノート作成で、ノートテンプレート「職種別月次集計」を選択する。



②シェアノートとして作成する。

2024年6月度	更新	CSV出力	職種別月次集計	総合計	13				
職種	次数	協力会社名	小計	合計	職種	次数	協力会社名	小計	合計
△△工	2次	協力会社C	1	1					
〇〇工	2次	協力会社B	3	3					
土工	1次	協力会社A	4	4					
鉄筋工	2次	協力会社B	5	5					

月度の全データをCSV出力する。

③月度を指定して、「更新」ボタンをタップする。